



UNIONE EUROPEA

Fondo Sociale Europeo  
Investiamo nel tuo futuro



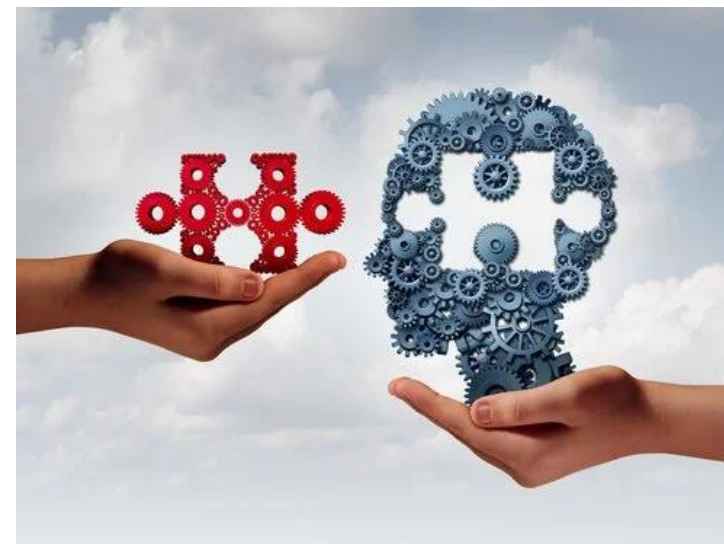
# Il sistema universitario

---

**Cosa voglio fare «da grande»?**

**Bisogna valutare:**

- Attitudini: in cosa riesco meglio?
- Interessi: cosa mi interessa di più?
- Valori: cosa è importante per me nel lavoro?
- Conoscenze e competenze: cosa so e cosa so fare?
- Mercato del lavoro: quali sono le professioni più ricercate?



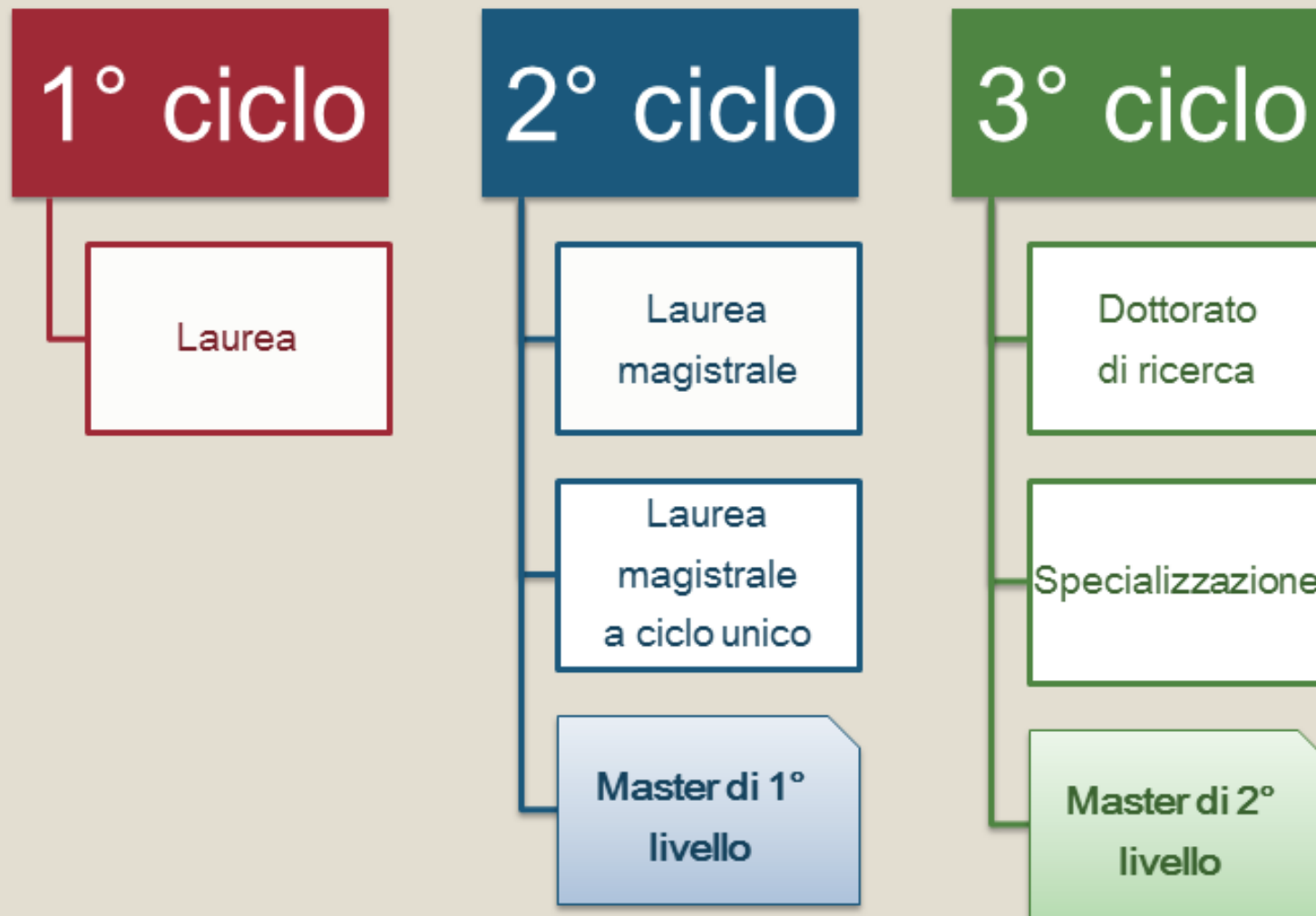
## Articolato in tre cicli

- Primo ciclo: corsi di Laurea
- Secondo ciclo e ciclo unico: corsi di Laurea Magistrale, corsi di Laurea Magistrale a ciclo unico, Master di primo livello
- Terzo ciclo: corsi di Dottorato di Ricerca, Corsi di Specializzazione, Master di secondo livello

Per conseguire questi titoli di studio è necessario acquisire un certo numero di Crediti Formativi Universitari – CFU, in media circa 60 CFU in un anno.



# Il sistema universitario italiano



- Alcuni prevedono un test di ammissione iniziale: corsi a numero programmato; è possibile acquistare libri per prepararsi a questi test di ammissione o frequentare corsi di preparazione messi a disposizione in alcuni casi dall'università stessa



- Altri corsi sono invece ad accesso libero, senza test di ammissione
- In alcuni Atenei può essere tuttavia previsto un numero massimo di pre-iscrizioni



# Primo ciclo: corsi di laurea

---

- Per accedere ci vuole diploma di scuola secondaria superiore
- Durano 3 anni: bisogna conseguire 180 crediti formativi
- Può essere richiesto un tirocinio
- Solitamente è richiesta una tesina finale che poi deve essere discussa
- Titolo di studio rilasciato: Laurea
- La laurea permette di accedere ai concorsi pubblici, al mondo del lavoro e ai corsi del secondo ciclo universitario (Laurea Magistrale e Master di I livello)



# Secondo ciclo: laurea magistrale

---

- Per accedere ci vuole la laurea
- Durano 2 anni: bisogna conseguire 120 crediti formativi
- Possono essere attivati tirocini
- Al termine è richiesta una tesi finale che deve essere discussa
- Titolo di studio rilasciato: Laurea Magistrale
- La laurea magistrale permette di accedere ai concorsi pubblici, al mondo del lavoro e ai corsi del terzo ciclo universitario (Master di II livello, corso di perfezionamento, corso di specializzazione, Dottorato di ricerca)



# Ciclo unico: laurea magistrale a ciclo unico

---

- Per accedere ci vuole diploma di scuola secondaria superiore
- Possono durare: - 5 anni: bisogna conseguire 300 crediti formativi (massimo 30 esami)  
- 6 anni: bisogna conseguire 360 crediti formativi (massimo 36 esami)
- Lauree Magistrali a ciclo unico:  
Medicina e Chirurgia, Odontoiatria e Protesi dentaria, Medicina Veterinaria, Farmacia, Chimica e Tecnologie farmaceutiche, Architettura, Ingegneria Edile – Architettura, Giurisprudenza, Scienze della Formazione Primaria, Conservazione e restauro dei beni culturali
- Titolo di studio rilasciato: Laurea Magistrale
- La Laurea Magistrale a Ciclo Unico permette di accedere ai corsi del terzo ciclo universitario (Master di II livello, corso di perfezionamento, corso di specializzazione, Dottorato di ricerca)





- Sono corsi di perfezionamento scientifico o di alta formazione permanente
- Per accedere ci vuole la laurea
- Durano almeno 1 anno: bisogna conseguire almeno 60 crediti formativi
- Collegamento tra formazione universitaria e mondo del lavoro
- Titolo di studio rilasciato: Diploma di Master Universitario di I livello
- Non permettono di accedere ai corsi del terzo ciclo universitario (Master di II livello, corso di perfezionamento, corso di specializzazione, Dottorato di ricerca)



# Terzo ciclo: dottorato di ricerca

---

- Per accedere ci vuole la Laurea Magistrale
- A numero chiuso: si accede attraverso concorso per titoli ed esami
- Dottorato di ricerca con borsa di studio (compenso economico annuale) o senza
- Durano 3/4 anni
- Obiettivo: fornire competenze per attività di ricerca di alta qualificazione
- Adottano metodologie innovative e nuove tecnologie
- Prevedono stage all'estero e frequenza di laboratori di ricerca
- Al termine è richiesta una tesi di ricerca
- Durante il Dottorato di ricerca non si può essere iscritti ad altri corsi per il conseguimento di titoli di studio
- Titolo di studio rilasciato: Dottorato di ricerca



# Terzo ciclo: corsi di specializzazione

---

- Forniscono conoscenze e competenze per esercitare attività professionali di alta qualificazione (soprattutto nei settori medico, clinico e chirurgico)
- Per accedere ci vuole la Laurea Magistrale
- Durano da 2 anni (120 CFU) a 6 anni (360 CFU)
- Titolo di studio rilasciato: Diploma di Specializzazione



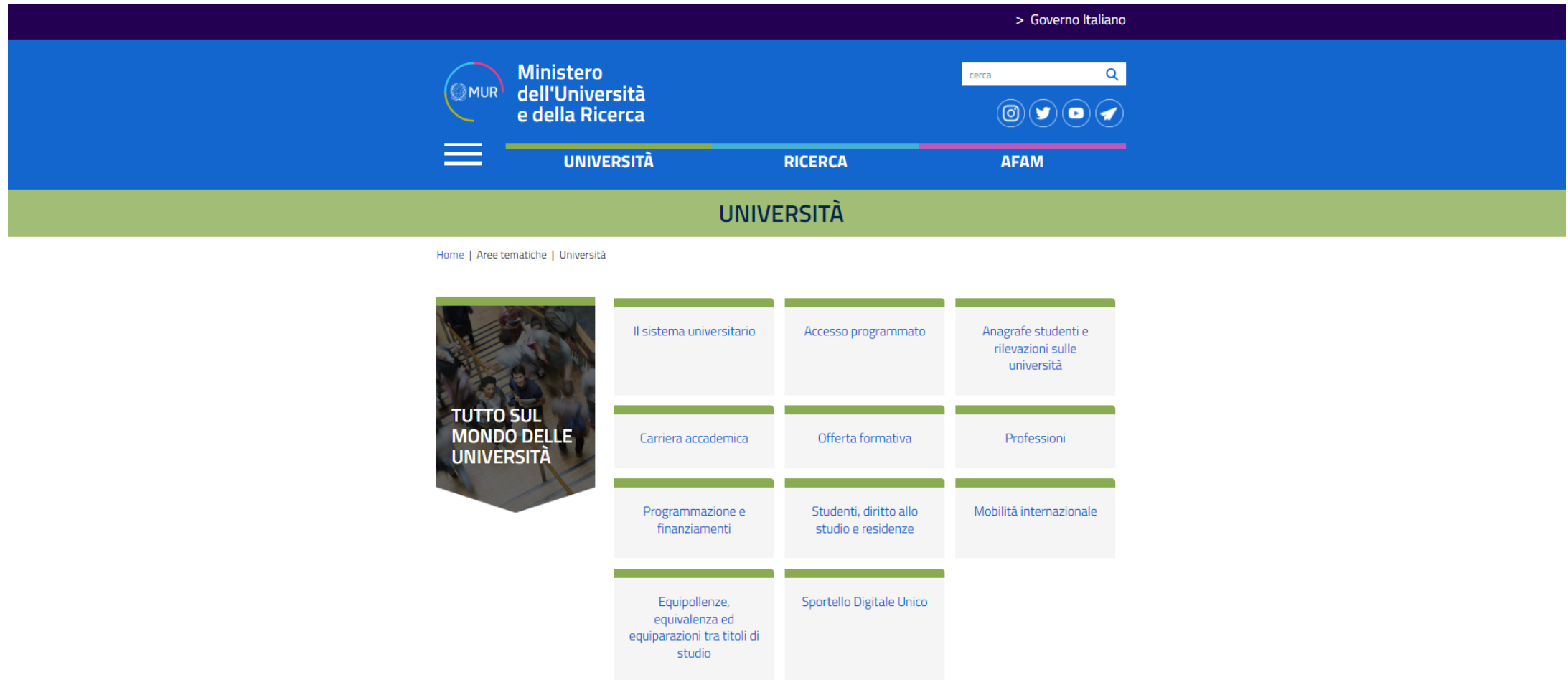
- Sono corsi di perfezionamento scientifico o di alta formazione
- Per accedere ci vuole la Laurea Magistrale
- Durano minimo 1 anno (almeno 60 CFU)
- Titolo di studio rilasciato: Diploma di Master Universitario di II livello



# Laurearsi lavorando

- Iscrizione all'università come studente part-time (durata maggiore del corso di laurea, agevolazioni per pagamento tasse universitarie)
- Possibilità di frequentare parte del percorso con didattica online
- Iscrizione a università telematica o online: apprendimento in modalità e-learning (a distanza) con possibilità di servizio di tutoring; esami svolti presso l'università
- Attivazione di contratto di apprendistato di III livello di alta formazione e ricerca, per il conseguimento di un titolo d'istruzione terziaria superiore/universitaria.





The screenshot shows the website interface for the Ministry of University and Research, specifically the 'Sezione Università' (University Section). The header includes the logo of the Ministry (MUR) and the text 'Ministero dell'Università e della Ricerca'. There is a search bar with the placeholder 'cerca' and social media icons for Instagram, Twitter, YouTube, and Telegram. A navigation menu is visible with three main categories: 'UNIVERSITÀ', 'RICERCA', and 'AFAM'. Below the navigation, the word 'UNIVERSITÀ' is prominently displayed in a green banner. The main content area features a grid of thematic cards. On the left, there is a large image with the text 'TUTTO SUL MONDO DELLE UNIVERSITÀ'. The grid contains the following cards:

- Il sistema universitario
- Accesso programmato
- Anagrafe studenti e rilevazioni sulle università
- Carriera accademica
- Offerta formativa
- Professioni
- Programmazione e finanziamenti
- Studenti, diritto allo studio e residenze
- Mobilità internazionale
- Equipollenze, equivalenza ed equiparazioni tra titoli di studio
- Sportello Digitale Unico

<https://www.mur.gov.it/it/aree-tematiche/universita>



UNIVERSITALY  
L'UNIVERSITÀ ITALIANA A PORTATA DI CLICK



seguici su:



Dove Studiare

Ricerca con  
la mappa



Cosa Studiare

Cerca i corsi



Le Università

Gli atenei  
si presentano



Quanto costa

Tasse e contributi



Corsi in Inglese

Cerca i corsi  
in lingua

STUDENTI



FAMIGLIE



SCUOLA SUPERIORE



UNIVERSITÀ



È IN  
LINEA  
LA NUOVA  
OFFERTA FORMATIVA  
2018/19

Accesso Programmato / IMAT

SSM 2018

OFF 2018/2019

[Vai all'offerta formativa](#)

<https://www.universitaly.it/index.php/>

Cerca Università è un servizio che aggrega le ricerche possibili che riguardano l'Università, dai corsi di laurea ai finanziamenti, dai docenti agli studenti universitari, dai bandi alle statistiche. Alcune ricerche molto basilari sono possibili già da questa home page. Molte altre si possono effettuare dalle ricerche avanzate o dai siti dedicati.



## Docenti

 [cerca](#)

Ricerca rapida per nome del docente.

[vai alla ricerca avanzata](#)

## Strutture

 [cerca](#)

Ricerca rapida Atenei, facoltà, istituti e altro con parola-chiave.

[vai alla ricerca avanzata](#)

## Bandi

I bandi di concorso delle Università e degli Enti di ricerca italiani (Legge 30 Dicembre 2010, n°240)

[vai alla ricerca avanzata](#)

## Reclutamento

Il sito pubblico della Valutazione Comparativa per il reclutamento dei Professori e dei Ricercatori Universitari (Legge 3 Luglio 1998, n°210)

[vai al sito](#)

## Progetti finanziati

È possibile consultare i finanziamenti Prin nel sito



## Offerta Formativa dal 2013



**UNIVERSITALY**  
L'UNIVERSITÀ ITALIANA A PORTATA DI CLICK

## Offerta Formativa fino al 2012

Ricerca Rapida

triennale/ciclo unico  specialist./magist.

Area

Città

[cerca](#)

## Ricerca dottorati

Ricerca Rapida

Università

S.S.D.

[cerca](#)

[vai alla ricerca completa](#)

## Ricerca assegnisti

## Osservatorio

<http://cercauniversita.cineca.it/>



- UNIVERSITÀ POLITECNICA DELLE MARCHE



- UNIVERSITÀ DEGLI STUDI DI CAMERINO



UNIVERSITÀ  
DI CAMERINO

- UNIVERSITÀ DEGLI STUDI DI MACERATA



**unimc**  
UNIVERSITÀ DI MACERATA

**l'umanesimo che innova**

- UNIVERSITÀ DEGLI STUDI DI URBINO CARLO BO



1506  
UNIVERSITÀ  
DEGLI STUDI  
DI URBINO  
CARLO BO



## 188 nuovi corsi di laurea dal 2022/23: 71 nuove lauree triennali, 102 magistrali e 15 professionalizzanti

**L'ambiente, la sostenibilità, l'economia circolare** caratterizzano 27 richieste di attivazioni. Si va dalle triennali in Economia sostenibile per le sfide sociali, Biologia della salute umana e ambientale o Ingegneria dell'energia elettrica per lo sviluppo sostenibile alle magistrali in Ospitalità per lo sviluppo turistico sostenibile, Economia, finanza e sostenibilità o Sostenibilità trasformativa.

Un peso sostanzialmente analogo interessa il settore **digitale e innovazione** (es. 8 proposte di attivazione in intelligenza artificiale, tra cui una che la vede abbinata alla Filosofia, Ingegneria per videogame e realtà virtuale), Ingegneria dell'informazione, Data science (es. Analisi dei dati per l'economia e il management o Ingegneria del calcolo ad alte prestazioni), Progettazione e gestione dei sistemi turistici.

In epoca di pandemia si conferma protagonista di primo piano, esattamente come l'anno scorso, **l'area Medica**: Medicina e chirurgia e Professioni sanitarie.



**Le lauree professionalizzanti** , hanno l'obiettivo di formare figure subito inquadrabili nelle realtà aziendali, con un'elevata competenza operativa e le capacità necessarie per affrontare attività progettuali di media/alta complessità.

## Caratteristiche principali:

- Prevedono due anni di studio con metodi formativi orientati al “learning by doing” e “learning by thinking”, e l'ultimo anno “sul campo” presso studi professionali o aziende con stage e project work;
  - hanno l'obiettivo di formare i professionisti che saranno necessari alle nuove esigenze dell'industria 4.0, o a settori come l'edilizia, la gestione del territorio e l'agroalimentare;
  - nascono in stretta correlazione con il mondo del lavoro e gli ordini professionali (accesso diretto alla professione, senza sostenere l'esame di stato);
  - non consentono di accedere direttamente ai corsi di laurea magistrale (nel caso si volesse proseguire, bisognerà prima svolgere degli esami integrativi).
- za dover più sostenere l'Esame di Stato.



# Corsi di laurea ad orientamento professionale

Il MIUR ha autorizzato nel 2018/2019 l'istituzione di 15 corsi di laurea professionalizzante

## Come cambia l'università

### LE NUOVE LAUREE CHE GUARDANO AL MERCATO DEL LAVORO

Atenei che hanno istituito il corso di laurea profes. dall'anno accademico 2018/2019



**Bologna**

Ingegneria Meccatronica



**Campania Vanvitelli**

Gestione del territorio\*



**Modena**

Ingegneria per l'industria intelligente



**Napoli Parthenope**

Conduzione del mezzo navale



**Palermo**

Energie, ingegneria dell'informazione e modelli matematici



**Salento**

Ingegneria delle tecnologie industriali ad orientamento professionale



**Siena**

Agribusiness



**Politecnico di Bari**

Gestione del territorio



**Bolzano**

Ingegneria del legno



**Firenze**

Trasformazioni avanzate per il settore legno arredo edilizia



**Napoli Federico II**

Ingegneria Meccatronica



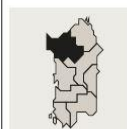
**Padova**

Tecniche e gestione dell'edilizia e del territorio



**Politecnica Marche**

Tecnico della costruzione e gestione del territorio



**Sassari**

Gestione energetica e sicurezza

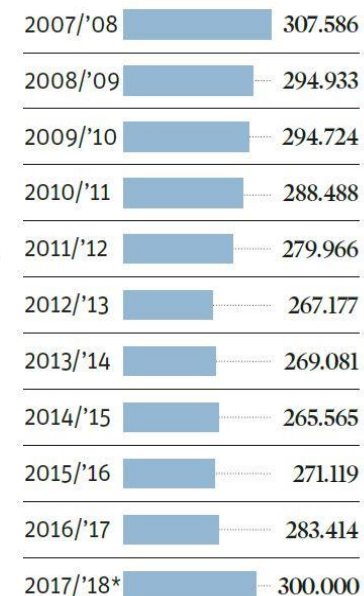


**Udine**

Tecniche dell'edilizia e dell'ambiente

### LE IMMATRICOLAZIONI

Numero di iscritti nelle università italiane per anno accademico



(\* avvio dall'anno accademico 2019/2020)

(\* Stima immatric. con una crescita al 5%)

Il DM N.446 del 12 agosto 2020 ridefinisce le modalità per l'attivazione di tre percorsi a orientamento professionale.

Classe di laurea	Denominazione
L-P01	Professioni tecniche per l'edilizia e il territorio
L-P02	Professioni tecniche agrarie, alimentari e forestali
L-P03	Professioni tecniche industriali e dell'informazione



Il decreto prevede che le Università, escluse quelle telematiche, possano attivare i corsi professionalizzanti in stretta collaborazione con il mondo del lavoro; i corsi, infatti, dovranno prevedere attività laboratoriali per almeno 48 CFU e tirocini per almeno 48 CFU.



# BANDO REGIONE MARCHE VOUCHER ISCRIZIONE A LAUREE PROFESSIONALIZZANTI SPERIMENTALI

Misura della Regione Marche che favorisce la partecipazione a **corsi di laurea triennale ad orientamento professionale**, al fine di accrescere le competenze professionalizzanti per migliorare l'inserimento nel mondo del lavoro dei giovani diplomati residenti nella Regione Marche.

DESTINATARI: **diplomati, disoccupati** iscritti al Centro impiego e residenti nella Regione Marche, non iscritti ad altra tipologia di corso e che abbiano superato il test di ammissione al corso di laurea

INCENTIVO: il voucher copre le spese di iscrizione al corso di laurea professionalizzante di cui al D.M. 6/2019 nella misura dell'80% del costo di iscrizione entro i seguenti limiti fino a euro 4.200,00 (nei tre anni), variabile rispetto all'Università e all'ISEE dello studente.

UNIVPM: Sistemi Industriali e dell'Informazione (Pesaro); Tecniche della Costruzione e Gestione del Territorio (Ancona)

[www.regione.marche.it/Regione-Utile/Istruzioni-Formazione-e-Diritto-allo-studio/Alta-Formazione](http://www.regione.marche.it/Regione-Utile/Istruzioni-Formazione-e-Diritto-allo-studio/Alta-Formazione)

L'Erdis è l'ente che gestisce i servizi per il **Diritto allo studio** destinati agli studenti delle Università marchigiane. L'ERDIS sovrintende e mette in pratica azioni volte a “rimuovere gli ostacoli di ordine economico e sociale che di fatto limitano la parità di accesso all'istruzione superiore per consentire ai capaci e meritevoli, anche se privi di mezzi, di raggiungere i gradi più alti degli studi...”, come indica l'art. 1 della L.R. Marche n.4/2017.

**Le prestazioni a favore degli studenti riguardano prioritariamente: le borse di studio, i servizi abitativi, i servizi ristorativi, il sostegno alla mobilità internazionale, interventi a favore di studenti diversamente abili, assistenza sanitaria di base, orientamento al lavoro ed altri servizi.**

Gli studenti devono essere in possesso di REQUISITI DI MERITO (es. crediti formativi minimi da raggiungere nell'anno accademico) e REQUISITI ECONOMICI E PATRIMONIALI (es. indicatori ISEE e ISPE, rifugiati politici ed apolidi, studenti stranieri, situazione occupazionale del nucleo familiare). L'importo degli incentivi varia in base all'ISEE, alla eventuale condizione di invalidità e allo status: studente in sede, pendolare, studente fuori sede.

Le domande possono essere presentate compilando il form online a prescindere dall'avvenuta iscrizione. Il periodo va dalla pubblicazione dei bandi (solitamente i primi giorni di luglio) fino alla scadenza (indicativamente la scadenza è fissata alla fine del mese di agosto o inizio mese di settembre).

<https://erdis.it/bandi-benefici/>



UNIONE EUROPEA

Fondo Sociale Europeo  
Investiamo nel tuo futuro



**Realizzazione** Direzione Territori e Direzione Progetti, Area Servizi per la Transizione Scuola – Lavoro nell’ambito del Piano operativo ANPAL Servizi 2017- 2021

**Diritti** ANPAL Servizi S.p.A.

**Contenuti a cura di** Direzione Progetti, Area Servizi per la Transizione Scuola – Lavoro, Linea Interventi di qualificazione delle azioni di transizione nella scuola  
Direzione Territori, Linea Gestione territoriale degli operatori della transizione - Marche

**Licenza** Creative Commons - CC BY-NC-ND 4.0

**Aggiornamento** Maggio 2022